

Microcement®

Revestimiento para pisos y muros listo para aplicar



- ✓ Fácil de preparar y aplicar
- ✓ Superficies muy resistentes e impermeables
- ✓ Disponible en amplia gama de colores

Cómo se aplica:



1

Abrir tineta y leer instrucciones detalladamente.



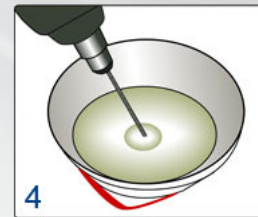
2

Mezclar aditivo con entonador.



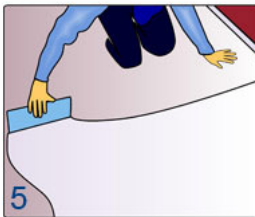
3

Agregar aditivo al polvo y mezclar.



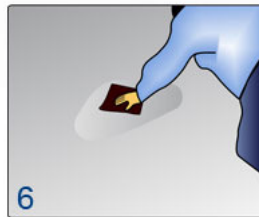
4

Lograr mezcla pastosa y uniforme.



5

Aplicar primera mano con paleta plástica.



6

Una vez seco lijar deformaciones.



7

Aplicar segunda mano con paleta plástica y volver a lijar.



8

A modo de terminación, dar brillo con laca, aplicando con esponja dos o tres manos según requiera

Apto para superficies nuevas o antiguas ya que adhiere sobre:



- Hormigón
- Azulejos
- Cerámicas
- Madera
- Porcelanato
- Yeso
- Y más...

Ideal para pisos en su hogar, comercio o industria

Para superficies en mal estado o con desniveles por uniones (cerámicas, porcelanatos, azulejos), utilice Base Niveladora

ASFALCHILE **TEP**
IMPERMEABILIZANTES Y REVESTIMIENTOS